

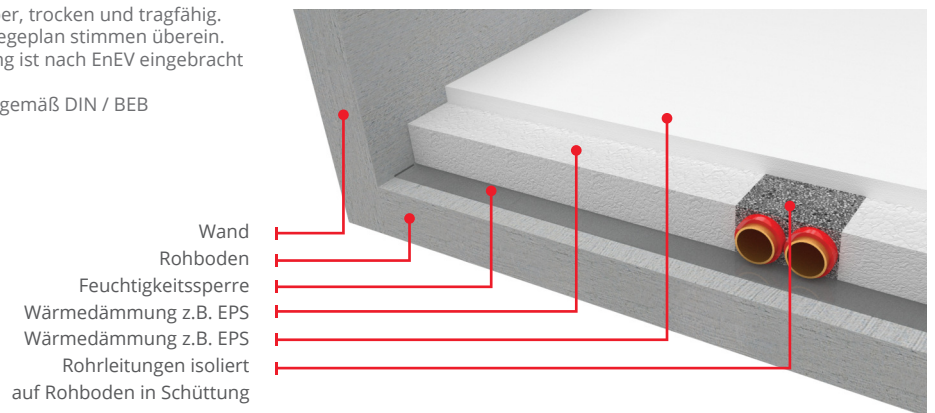
PYD®-THERMOSYSTEME
mi-Heiztechnik GmbH
Dachmoosweg 6
D-83483 Bischofswiesen

Tel. +49 8652 9466-0
Fax +49 8652 9466-17

info@pyd.de
www.pyd.de

Voraussetzung für die Montage:

- Der vorhandene Untergrund ist eben, sauber, trocken und tragfähig.
- Die baulichen Gegebenheiten und der Verlegeplan stimmen überein.
- Die Zusatzwärme- bzw. Ausgleichsdämmung ist nach EnEV eingebracht und ordnungsgemäß verlegt.
- Rohrleitungen auf dem Rohboden wurden gemäß DIN / BEB Arbeitsblatt 4.6 ausgeführt



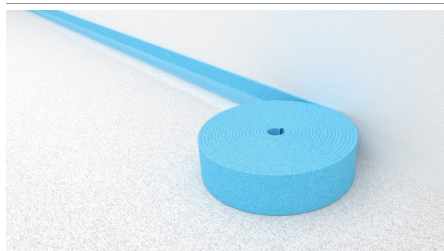
Benötigtes Werkzeug / Unterlagen:



Benötigtes Material



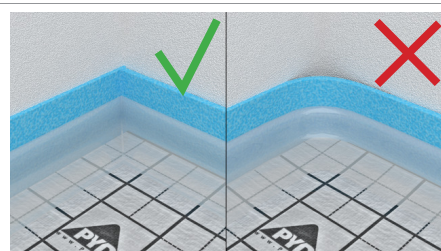
1. Aufstellen des Randdämmstereifens



Der PYD®-Randdämmstreifen wird komplett an allen aufragenden Bauteilen aufgestellt und am Putz befestigt. Die Folienschürze zeigt dabei in den Raum.

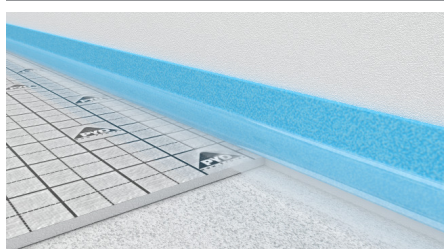


Die Befestigung des PYD®-Randdämmstreifens sollte im Bereich der Trittschalldämmung erfolgen um Schallübertragungen zu vermeiden.

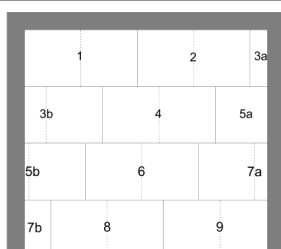


In den Ecken muss besonders darauf geachtet werden, dass der Randdämmstreifen sauber eingearbeitet wird und sich der Ecke optimal anpasst.

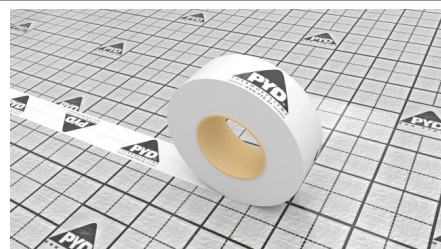
2. Verlegen und Verkleben der Systemfaltplatte



Anschließend werden die PYD®-Faltplatten nach nebenstehendem Schema verlegt.

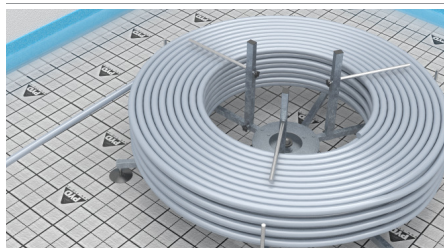


Durch intelligentes Verlegen und Zuschneiden wird eine optimale Materialausnutzung erreicht.

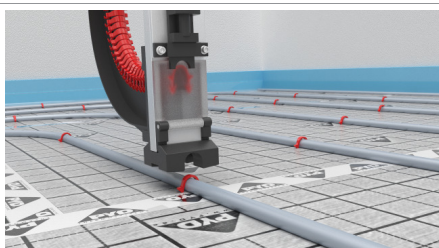


Die PYD®-Faltplatten werden mittels Klebeband an den Stoßkanten sauber verklebt.

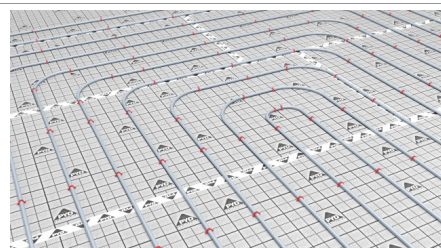
3. Abrollen, Verlegen und Befestigen des Systemrohres



Das Abrollen des PYD®-Systemrohres erfolgt mit der Hand oder mit Hilfe der PYD®-Rohrverlegehaspel.

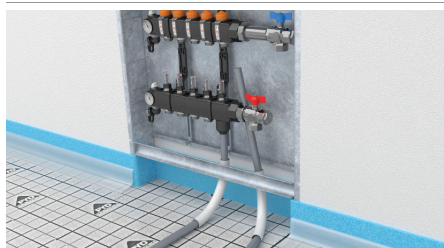


Das PYD®-Systemclipwerkzeug ermöglicht eine zügige und präzise Fixierung des PYD®-Systemrohres auf dem Verlegeraster (5cm).

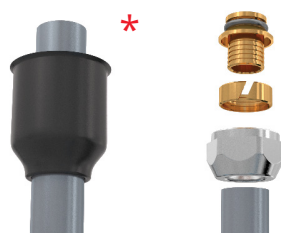


Nach kurzer Zeit ist die Fußbodenheizung für die Einbringung des Estrichs vorbereitet.

4. Anschluss Vor- und Rücklauf am Heizkreisverteiler

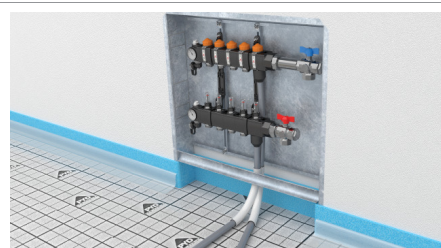


Zur spannungsfreien Anbindung des PYD®-Systemrohres an den PYD®-Heizkreisverteiler wird es durch den PYD®-Verlegewinkel geschoben und auf die exakte Länge gekürzt.



Die PYD®-HVI Isoliertülle* und der PYD®-AD20 Adapter werden nacheinander auf das Systemrohr geschoben und befestigt.

* nur bei Fußbodenkühlung



Nach dem der Raum, wie im Verlegeplan vorgesehen, mit dem PYD®-Systemrohr ausgelegt ist, wird dieses zurück zum PYD®-Heizkreisverteiler geführt, passend abgelängt, durch das PYD®-Verlegewinkelrohr geschoben...